

# บริษัท อสมท จำกัด (มหาชน)



ส่วนงาน ฝ่ายบริการงานวิศวกรรม  
ที่ .....  
วันที่ 1 มิถุนายน 2552  
เรื่อง การพิจารณาเลื่อนขึ้นขั้นเงินเดือน

ศูนย์วิศวกรรมภาคเหนือ  
รับวันที่ ๕ มิถุนายน ๕๒  
เลขรับ ๖๕๕  
เวลา ๐๙.๓๐ น.

## บันทึกข้อความ

เรียน ผจ.ศูนย์วิศวกรรม/หน.สถานีโทรทัศน์/ซ่อมบำรุงทุกสถานีฯ

เนื่องด้วย ฝ่ายบริการงานวิศวกรรม มีนโยบายที่จะพิจารณาเลื่อนขึ้นขั้นเงินเดือนประจำปี 2552 ให้กับเจ้าหน้าที่ในหน่วยงานที่ปฏิบัติงาน โดยยึดหลักผลสำเร็จของงาน ทั้งปริมาณและคุณภาพ ซึ่งเดิมการพิจารณาการขึ้นขั้นเงินเดือนจะพิจารณาในประมาณเดือนสิงหาคม หรือ กันยายน ทำให้ได้ข้อมูลในการพิจารณาไม่ครบถ้วน ดังนั้นในปีงบประมาณ 2552 ฝ่ายฯ ได้มอบหมายให้ผู้บริหารระดับ ผจ.ศูนย์วิศวกรรม/หน.สถานีฯ จัดทำข้อมูลในการเลื่อนขึ้นขั้นเงินเดือนให้กับผู้ปฏิบัติหน้าที่ในสถานีโทรทัศน์ ภายใต้การกำกับดูแลของท่าน ให้แล้วเสร็จและพร้อมเสนอได้ภายในวันที่ 31 กรกฎาคม 2552 ในระดับสถานีฯ เพื่อส่งให้ ผจ.ศูนย์ฯ แต่ละศูนย์ฯ พิจารณาในเบื้องต้น และในระดับฝ่ายฯ จะพิจารณาให้แล้วเสร็จภายในเดือนสิงหาคม เพื่อให้มีเวลาทำสรุปเสนอระดับสำนักในเดือนกันยายน

อนึ่งการพิจารณาเลื่อนขึ้นขั้นเงินเดือนในปีนี้จะไม่มีระบบ 7.5% ในแต่ละภาค แต่จะนำผลสำเร็จของงานทั้งฝ่ายฯ มารวมกันประเมินผลงานและตัดสิน ดังนั้นผู้ที่ได้รับการเลื่อนขึ้นขั้นจะต้องมีผลงานเป็นที่ยอมรับของผู้บังคับบัญชาและส่วนรวม ฝ่ายฯ จึงขอให้ทุกท่านซึ่งปฏิบัติงานด้วยความรับผิดชอบ ทั้งระดับปฏิบัติการรวมทั้งลูกจ้างรายปี ได้ร่วมมือกันปฏิบัติงานตามที่รับมอบหมาย ซึ่งจะส่งผลต่อท่านและบริษัท อสมท. ต่อไป

จึงเรียนมาเพื่อทราบและปฏิบัติ

(นายชลิต ภัยพิชิต).

ผู้อำนวยการฝ่ายบริการงานวิศวกรรม

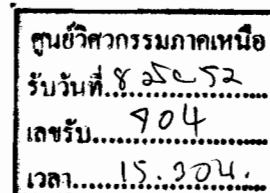
๖ มิถุนายน ๒๕๕๒  
๑๕ มิถุนายน ๒๕๕๒  
๑๕ มิถุนายน ๒๕๕๒  
๑๕ มิถุนายน ๒๕๕๒

๖ มิถุนายน ๒๕๕๒  
นางสาว พัทธมา MAIL V. NETS OEE  
(นายไชยะ ทรงทวีสิน)  
ผู้จัดการศูนย์วิศวกรรมภาคเหนือ

# บริษัท อสมท จำกัด (มหาชน)



ส่วนงาน ฝ่ายบริการงานวิศวกรรม  
ที่ .....  
วันที่ 8 มิถุนายน 2552  
เรื่อง การประเมินผลงาน



## บันทึกข้อความ

เรียน ผจ.ศูนย์วิศวกรรม/หน.สถานีโทรทัศน์

ฝ่ายบริการงานวิศวกรรม ได้กำหนดหลักเกณฑ์การประเมินระดับสถานีฯและศูนย์วิศวกรรม โดยให้สอดคล้องกับบันทึกข้อตกลงการประเมินผลการดำเนินงานประจำปี 2552 (KPI) ขององค์กรและสำนักดังนี้

1. การประเมินผลงานของสถานีฯ/ศูนย์ฯ แบ่งเป็นเกรดตามเวลาการออกอากาศในรอบ 1 ปี (365 วัน)
  - 1.1 ออกอากาศได้ปกติ 99.99 % เกรด A (หยุดออกอากาศไม่เกิน 52 นาที/ปี โดยประมาณ)
  - 1.2 ออกอากาศปกติ 99.96 % เกรด B (หยุดออกอากาศไม่เกิน 3.3 ชั่วโมง/ปี โดยประมาณ)
  - 1.3 ออกอากาศปกติ 99.92 % เกรด C (หยุดออกอากาศไม่เกิน 7 ชั่วโมง/ปี โดยประมาณ)
  - 1.4 ออกอากาศปกติ 99.88 % เกรด D (หยุดออกอากาศไม่เกิน 10.51 นาที/ปี โดยประมาณ)
  - 1.5 ออกอากาศปกติ 99.84 % เกรด F (หยุดออกอากาศไม่เกิน 14 ชั่วโมง/ปี โดยประมาณ)

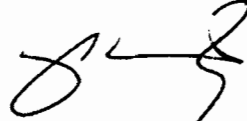
การประเมินในหัวข้อนี้จะใช้ประเมิน หน.สถานีฯ ในการบริหารจัดการการออกอากาศของสถานีโทรทัศน์ ให้เป็นไปด้วยความเรียบร้อย มีประสิทธิภาพในการออกอากาศเอาใจใส่ในการดูแลเครื่องมืออุปกรณ์ บุคลากรในหน่วยงานและหัวข้อนี้จะใช้ในการประเมินระดับศูนย์ด้วย

2. ลดรายจ่ายการบริหารและค่าล่วงเวลาของบุคลากรของสถานีฯ/ศูนย์ฯ ใช้หลักเกณฑ์ดังนี้

- A ลดลง = 8%
- B ลดลง = 6%
- C ลดลง = 5%
- D ลดลง = 4%
- F ลดลง = 3%

การลดค่าใช้จ่ายสถานีฯ/ศูนย์ฯ ให้วัดเทียบกับเดือนเดียวกันของปี 2551 เป็นเกณฑ์


จึงเรียนมาเพื่อทราบและปฏิบัติโดยส่งตัวอย่างเอกสารให้จัดทำในการประเมินตามรูปแบบที่แนบมา  
ด้วยนี้



(นายชิตติ ชายติจิต)

ผู้อำนวยการฝ่ายบริการงานวิศวกรรม

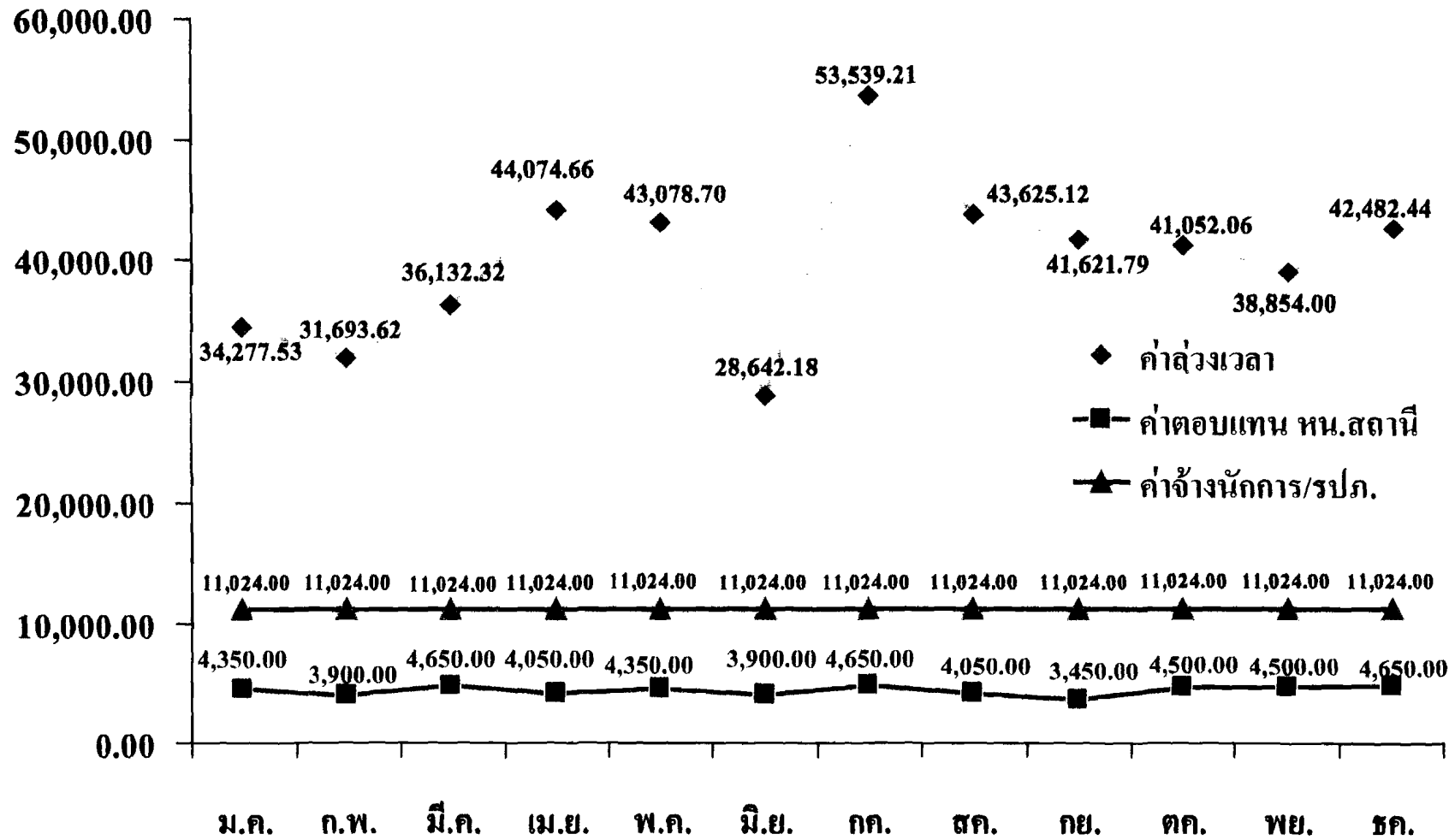
เรียน นว. ลงวันที่ ๒๐/๑๒/๕๖  
เรื่อง ทราบและแจ้งมติ



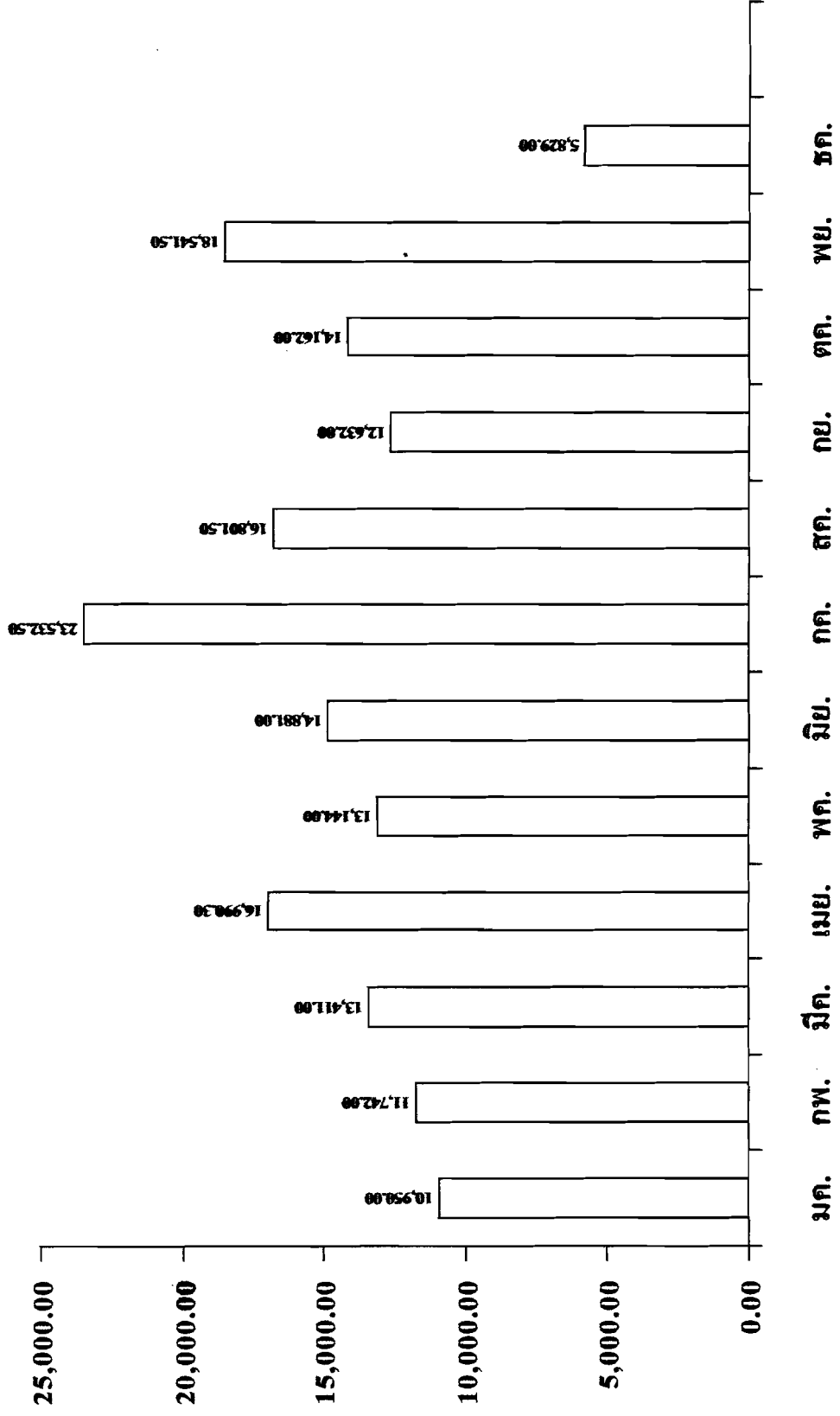
นายไชยะ ทรงทวีสิน

ผู้จัดการศูนย์วิศวกรรมภาคเหนือ

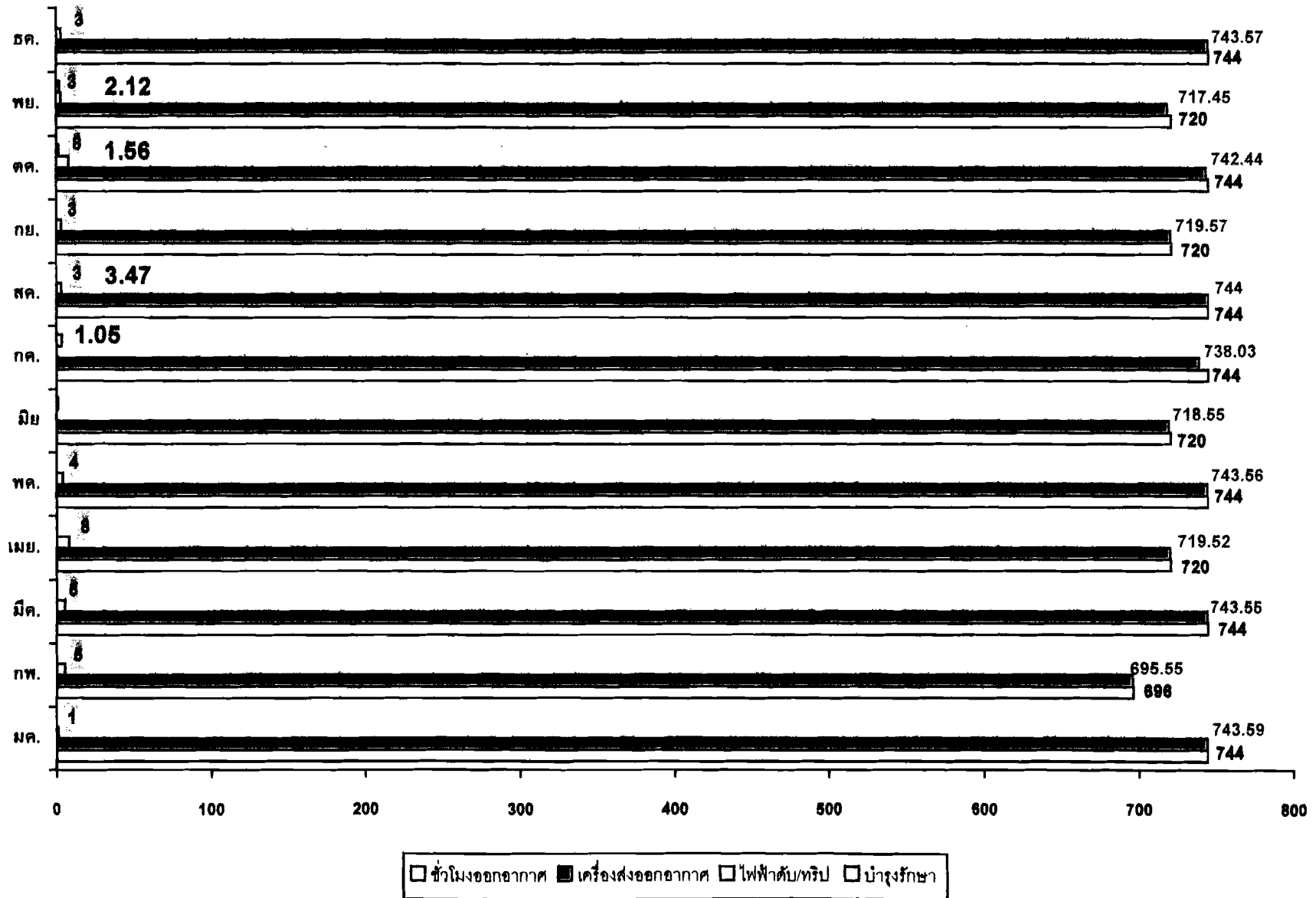
# ค่าใช้จ่ายบุคคล ประจำปี 2551



# ค่าใช้จ่ายสถานี ประจำปี 2551



# สรุปผลการชั่งอากาศ ประจำปี 2551



# ค่ากระแสไฟฟ้า ประจำปี 2551

